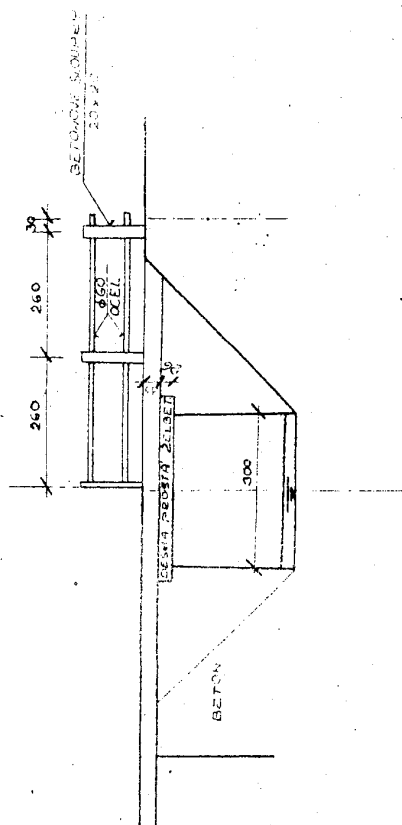


Mostní list mostu pozemní komunikace			
Ev.č. mostu:	4211-1		
Název mostu:	Most přes Kobylský potok před Brumovicemi		
Místní název:			
Předmět přemostění:	Vodoteč (stálý průtok)		
Převáděná komunikace:	3. třída / 4211		
Název převáděné komunikace:			
Staničení liniové:	0.179 km	Staničení na úseku: 0.179 km	
Rok postavení:	1947		
Rok poslední rekonstrukce:			
Kraj:	Jihomoravský		
Okres:	Břeclav		
Obec (MČ):	Kobylí		
Katastrální území:	Kobylí na Moravě		
Správce mostu:	kraj Jihomoravský, SÚS Jihomoravského kraje, oblast Jih, cestmistrovství Břeclav		
Zpracovatel mostního listu:			
Zatížitelnost v době uvedení do provozu, způsob a rok stanovení			
Způsob stanovení: $V_n = -$ $V_r = -$ $V_e = -$ $V_{aj}(V_a) = -$ Rok:			
Zatížitelnost současná, způsob a rok stanovení			
Způsob stanovení: N (Způsob stanovení zatížitelnosti neznámý) $V_n = 30.0\text{ t}$ $V_r = 49\text{ t}$ $V_e = 336\text{ t}$ $V_{aj}(V_a) = -$ Rok: 2020			
Základní údaje			
Celkový počet polí: 1		Délka přemostění: 3.00 m	Délka NK: 4.00 m
Šikmost: Kolmý 100.00 g		Volná šířka: 7.50 m	Celková šířka mostu: 8.30 m
Plocha mostu: 33.20 m ²			
Souřadnice mostu		S-JTSK X: -579146 Y: -1190033	WGS: 48.951316°N 16.909121°E
Popis spodní stavby:			
Opěry jsou masivní z monolitického betonu, povrch opatřen omítkou			
Popis nosné konstrukce: Deska prostá, železobeton tl. 0.26 m.			
Poznámka k nosné konstrukci:			
Ostatní údaje			
Výška mostu nad terénem: 3.10 m		Výška NK nad hladinou vody: 2.20 m	
Q ₁₀₀ : -		Normální hladina vody: 0.20 m	
Navrhovaná hladina NH: - m n.m.		Kontrolní navrhovaná hladina KNH: - m n.m.	
1.1 Základy mostních podpěr a křídel			
-	Způsob založení: Plošné Materiál základů: Prostý beton ze předpokládat založení plošné		
1.2 Mostní podpěry a křídla			
Opěry	Počet: 2 Typ podpěr: Krajní opěra Druh: Masivní opěra Materiál: Prostý beton Délka: 7.90 až 7.90 m Šířka: 0.00 až 0.00 m Výška: 3.00 až 4.00 m Opěry jsou masivní z monolitického betonu, povrch omítnut		
1.2.3 Úložný práh			
-	součást opěry		
1.2.4 Křídlo			
-	Křídla jsou rovnoběžná, vetknutá do opěr a jsou masivní z monolitického betonu s omítkou.		
1.3 Zemní těleso, záhozy, zpevnění			
-	komunikace v mírném násypu, koryto zařízlé do terénu		

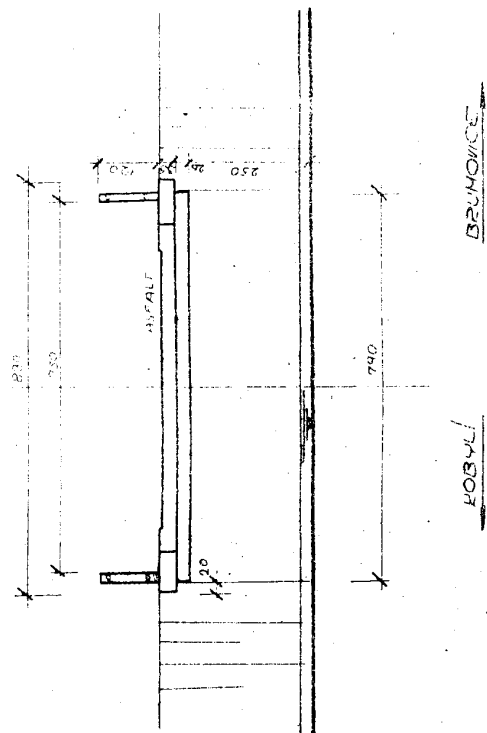
2.1 Nosná konstrukce			
-	Počet polí: 1 Šikmá světlost: 3.00 m Kolmá světlost: 3.00 m Konstrukční výška: 0.26 m Rozpětí: 3.25 m Šířka NK min.: 7.40 m Šířka NK max.: 7.40 m Převažující materiál: Železobeton Další materiál: Nezadaný Druh statického působení: Deska prostá Prefabrikát: Nezadaný Monolitická železobetonová deska prostá		
2.2 Ložiska, klouby			
-	Způsob uložení: bezložiskové přímé uložení (lepenka, ocel. plech a pod.) Výrobce: Výrobní typové označení: Datum výroby: - Počet ložisek (ks) - Jmenovitý posun (mm) - Ložiska nejsou, uložení desky je přímé		
2.3 Mostní závěry			
-	Typ MDZ: neznámý Výrobce MDZ: Výrobní typové označení: Datum výroby: - Délka MDZ (m) - Jmenovitý posun (mm) - Nejsou, pravděpodobně jen zalitá spára.		
3.1 Vozovka			
-	Povrch komunikace: Živice Skladba vozovky: Šířka mezi obrubami: 6.50 m Kryt vozovky živičný.		
3.2 Chodníky			
- (chodníky)	Povrch chodníku: Není Šířka chodníku: 0.00 m Plocha chodníku: 5.50 m ² nejsou		
3.3.1 Římsa			
-	Monolitické železobetonové + omítka.		
3.3.2 Obrubník			
-	betonový obrubník navazuje na římsu		
3.5 Izolační systém mostovky			
-	Druh penetrace/peč.vrstvy: Druh izolační vrstvy: Typ izolace: vanová Materiál izolace: Tloušťka izolace (mm): - Ochrana izolace: zřejmě do fabionu, materiál zřejmě asfalt		
3.6 Odvodnění mostu			
-	Druh odvodnění vozovky: žádné Zaústění odvodnění: Typ odvodňovačů: Výrobce odvodňovačů: Ležaté svody: Svislé svody: Výrobce svodů: Odvodňovače na mostě nejsou,		
4.2 Zábradlí			
-	železobetonové sloupky (200/200) , dvě trubková madla a svislá výplň (20/20)		
4.3 Dopravní značení, označení mostu			
-	Druh značení: svislé značka Z4 + označení mostu		
4.6 Území pod mostem a přístupové cesty			
-	Pod mostem vodoteč, dno je přírodní nezpevněné.Přístup po přilehlých svazích		

4.7 Cizí zařízení na mostě	
-	Typ zařízení: Neuvedeno Správce: není
Správní údaje Archivace projektu: Nezadaná	
Klasifikační stupeň stavu mostu Nosná konstrukce: IV - Uspokojivý Spodní stavba: IV - Uspokojivý Použitelnost: IV - Omezeně použitelné	
Datum provedení poslední HPM(1HPM,MPM): 28.6.2020	
Reprodukční pořizovací hodnota: 0.00 Kč Datum posledního stanovení: -	
Dne: Vypracoval - podpis:	
Datum tisku: 15.2.2022 10:24 Vytisknul z BMS: Procházková Zuzana, Ing.	

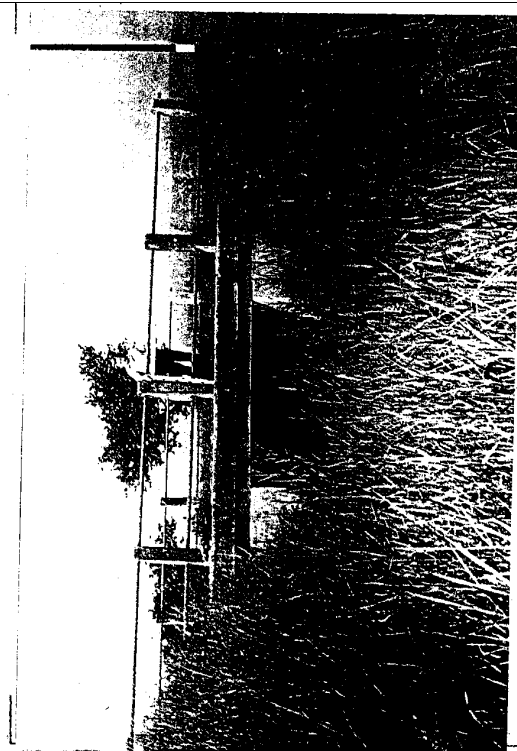
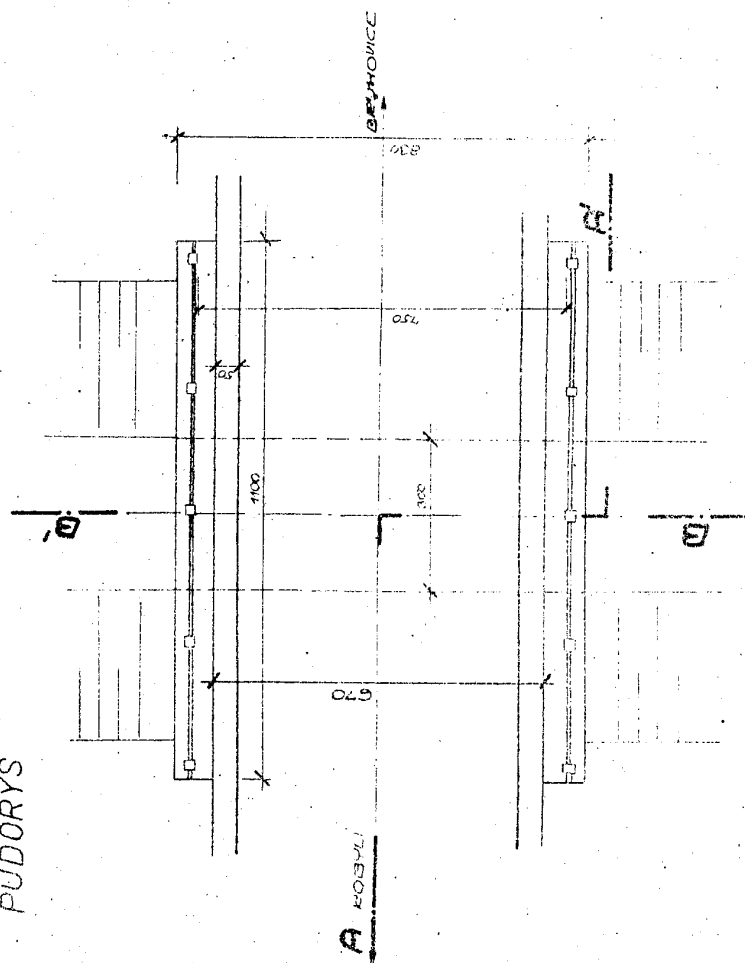
ŘEZ A-A'



ŘEZ B-B'



PŮDORYS



Schematický náčrt mostu, převzatý z ML